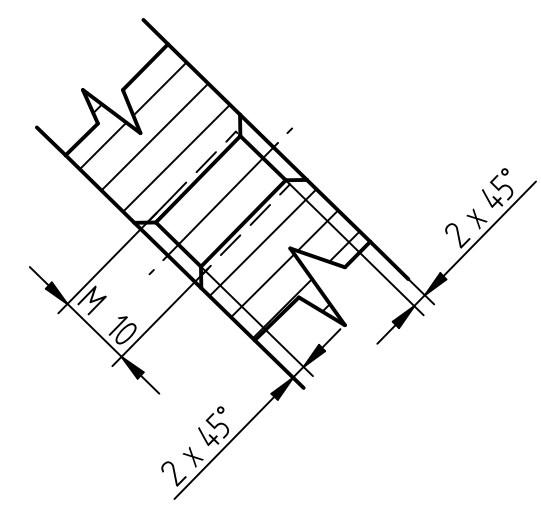
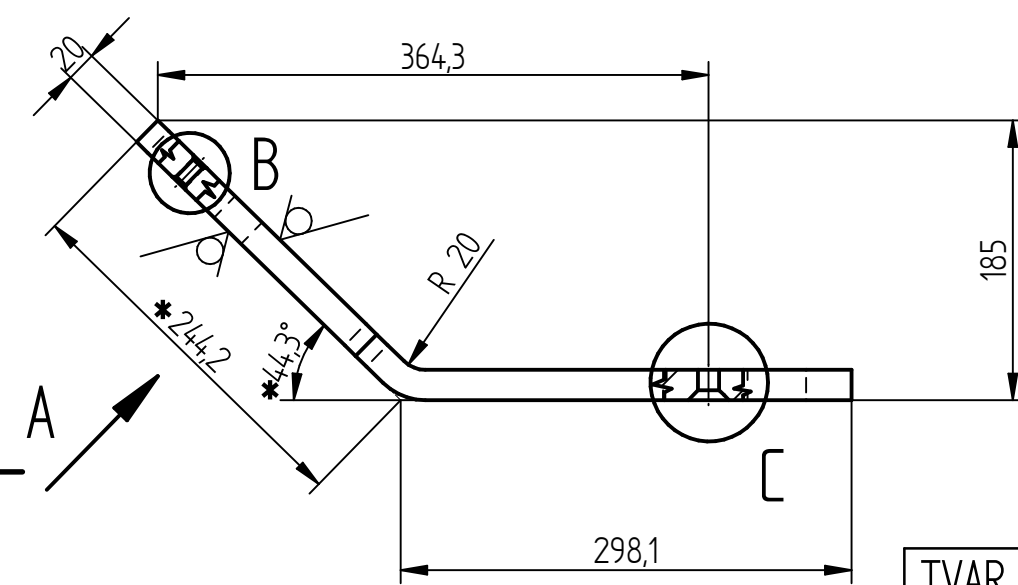
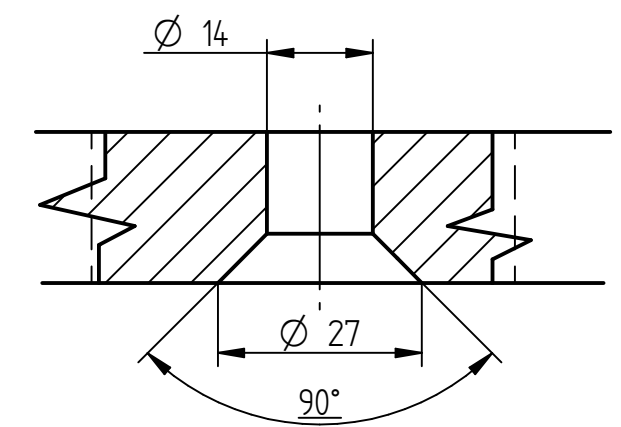


DETAIL B (1:1)



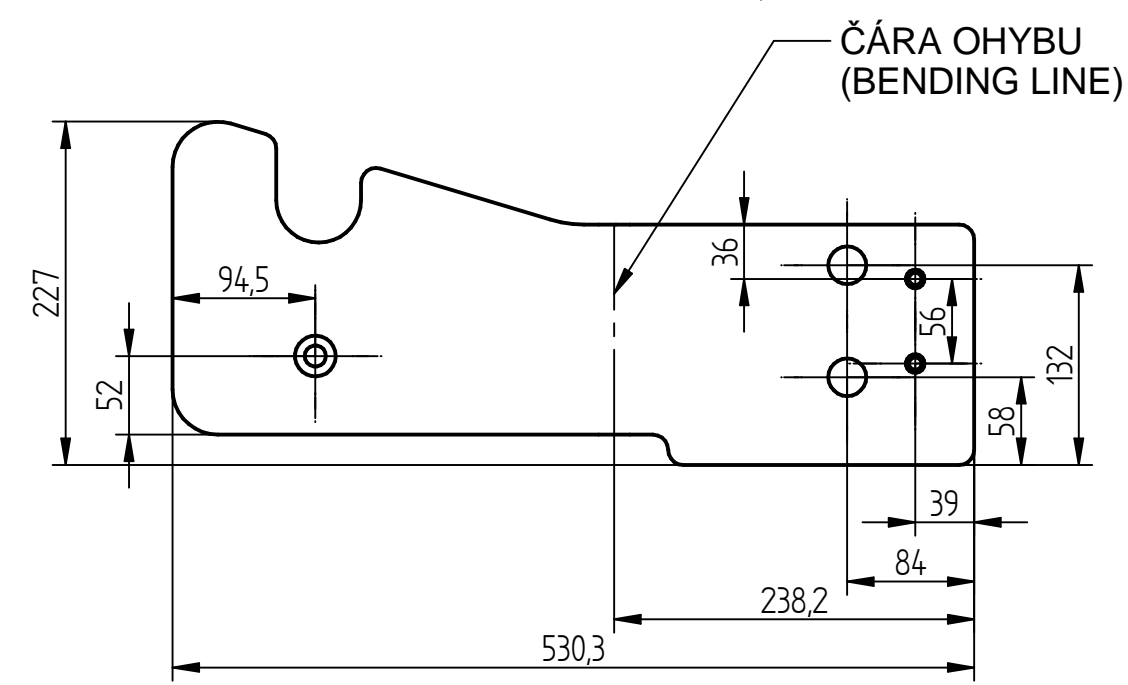
DETAIL C (1:1)



ⓑ VÝKRES PREKRESLEN

TVAR SHODNÝ S DXF
(SHAPE LIKES TO DXF FILE)


ROZVINUTÝ TVAR (EVOLVED SHAPE) ↻



- TP.
1. OSTRE HRANY ODJEHLIT
 2. DEFORMACE NA ČELECH V OBLASTI OHYBU ZABROUSIT DO ROVINY SE ZÁKLADNÍM MATERIÁLEM.
 3. ROZMĚRY OZNAČENÉ * KONTROLOVAT OKK.
 4. PŘED LAKOVANÍM CHRANIT ZAVITY
 5. POVRCHOVA UPRAVA VIZ VÝKRES LAKOVANÍ DAPPER DAPP01.00.9010

Ra 12,5 (✓)

ISO 2768-mK

Index		Změna		Datum		Podpis		1x	Fusek	1x	Macek	1x	
	b		ZM/16/00900		24.8.16								
	a		14/00990		1.9.2014								
Material		Rozměr		Hmotnost v kg		14,082 kg		Meritko		1:5			
S355J2+N EN 10029+A		P20-530,4x227		C. v. sestavy		Poz		DAPP0130.9113		40			
Vypracoval		dmacek		Omaňk František				Kusovník		24.8.2016			
Kontroloval								OOELENT					
Schválil		Datum		1.9.2014		Poznámka		Stary vykres					
Název		ZÁVAŽÍ		DAPP01.16.1024				Listu		1			